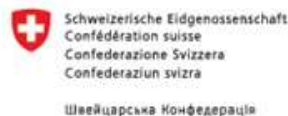


# ОРГАНІЗАЦІЯ РОБОЧОЇ ГРУПИ ЩОДО ВПРОВАДЖЕННЯ НАССР



МІНІСТЕРСТВО  
ОСВІТИ І НАУКИ  
УКРАЇНИ



Міністерство розвитку  
громад та територій України

**DOCCU**  
ГРОМАДСЬКА ОРГАНІЗАЦІЯ

PÄDAGOGISCHE  
HOCHSCHULE  
ZÜRICH

**PH  
ZH**

**ОТГ**  
АСОЦІАЦІЯ

# РОБОЧА ГРУПА НАССР

## ВИКОНУЄ ЗАЗНАЧЕНІ ДІЇ

- Розробляє опис продукції (страв), яка виготовляється у закладі освіти
- Розробляє та схвалює протоколи засідання робочої групи



**DECIDE**

швейцарсько-український проект  
ДЕЦЕНТРАЛІЗАЦІЯ ДЛЯ РОЗВИТКУ  
ДЕМОКРАТИЧНОЇ ОСВІТИ

# ПЕРШИЙ ПРОТОКОЛ ЗАСІДАННЯ РОБОЧОЇ ГРУПИ

- Розгляд та затвердження програм-передумов
- Розподіл обов'язків членів робочої групи



**DECIDE**

швейцарсько-український проєкт  
ДЕЦЕНТРАЛІЗАЦІЯ ДЛЯ РОЗВИТКУ  
ДЕМОКРАТИЧНОЇ ОСВІТИ

# ДРУГИЙ ПРОТОКОЛ ЗАСІДАННЯ РОБОЧОЇ ГРУПИ

- Схвалені блок-схеми техпроцесів приготування страв
- Ідентифікується небезпеки



**DECIDE**

швейцарсько-український проєкт  
ДЕЦЕНТРАЛІЗАЦІЯ ДЛЯ РОЗВИТКУ  
ДЕМОКРАТИЧНОЇ ОСВІТИ

# ПРОФІЛЬ РИЗИКУ ХАРЧОВИХ ПРОДУКТІВ

- Ступінь ризику визначається за формулою:

**РИЗИК = ІСТОТНІСТЬ x ЙМОВІРНІСТЬ**

|   | Серйозність шкідливого впливу - C |                     |                    |                   |
|---|-----------------------------------|---------------------|--------------------|-------------------|
|   | K = B x C                         | Невисока<br>(C = 1) | Середня<br>(C = 2) | Висока<br>(C = 3) |
| Ймовірність<br>виникнення<br>небезпечного<br>фактора<br>- B | Невисока<br>(B = 0,1)             | K = 0,1<br>-        | K = 0,2<br>-       | K = 0,3<br>-      |
|   | Середня<br>(B = 0,2)              | K = 0,2<br>-        | K = 0,4<br>-       | K = 0,6<br>+      |
|   | Висока<br>(B = 0,3)               | K = 0,3<br>-        | K = 0,6<br>+       | K = 0,9<br>+      |
|   |                                   |                     |                    |                   |



**DECIDE**

швейцарсько-український проєкт  
ДЕЦЕНТРАЛІЗАЦІЯ ДЛЯ РОЗВИТКУ  
ДЕМОКРАТИЧНОЇ ОСВІТИ

# ТРЕТІЙ ПРОТОКОЛ ЗАСІДАННЯ РОБОЧОЇ ГРУПИ

- Критичні контрольні точки
- Граничні межі



**DECIDE**

швейцарсько-український проєкт  
ДЕЦЕНТРАЛІЗАЦІЯ ДЛЯ РОЗВИТКУ  
ДЕМОКРАТИЧНОЇ ОСВІТИ

# РОЗРОБКА ТА ВИЗНАЧЕННЯ ККТ

- Асортимент страв
- Особливостей технологічних процесів
- Результатів лабораторних проб та змивів
- Наявності отруень і скарг споживачів
- Наявності доставки (є додаткові вимоги)
- Наявності кондитерського цеху (є додаткові вимоги)

## Джерела небезпеки:

- Виробниче середовище
- Устаткування
- Персонал
- Процес
- Сировина, матеріали

# ВИБІР КРИТИЧНИХ ТОЧОК

| Питання «Дерева рішень»                                   | Члени групи НАССР |    |        |    |        |    |        |    |        |    |
|---|-------------------|----|--------|----|--------|----|--------|----|--------|----|
|   | П.І.Б.            |    | П.І.Б. |    | П.І.Б. |    | П.І.Б. |    | П.І.Б. |    |
|   | Так               | Ні | Так    | Ні | Так    | Ні | Так    | Ні | Так    | Ні |
| <b>Операція «Приймання сировини: заморожені продукти»</b> |                   |    |        |    |        |    |        |    |        |    |
| Чи передбачений температурний контроль?                   |                   | +  |        | +  |        | +  |        | +  |        | +  |
| Чи є необхідним контроль температури?                     | +                 |    | +      |    |        | +  | +      |    | +      |    |
| Чи діють заходи із мінімізації ризику?                    |                   | +  |        | +  |        | +  |        | +  |        | +  |
| Чи може ризик перевищувати істотний рівень?               | +                 |    | +      |    |        | +  | +      |    | +      |    |
| Чи може ризик не бути усунений на наступних операціях?    | +                 |    | +      |    |        | +  | +      |    | +      |    |

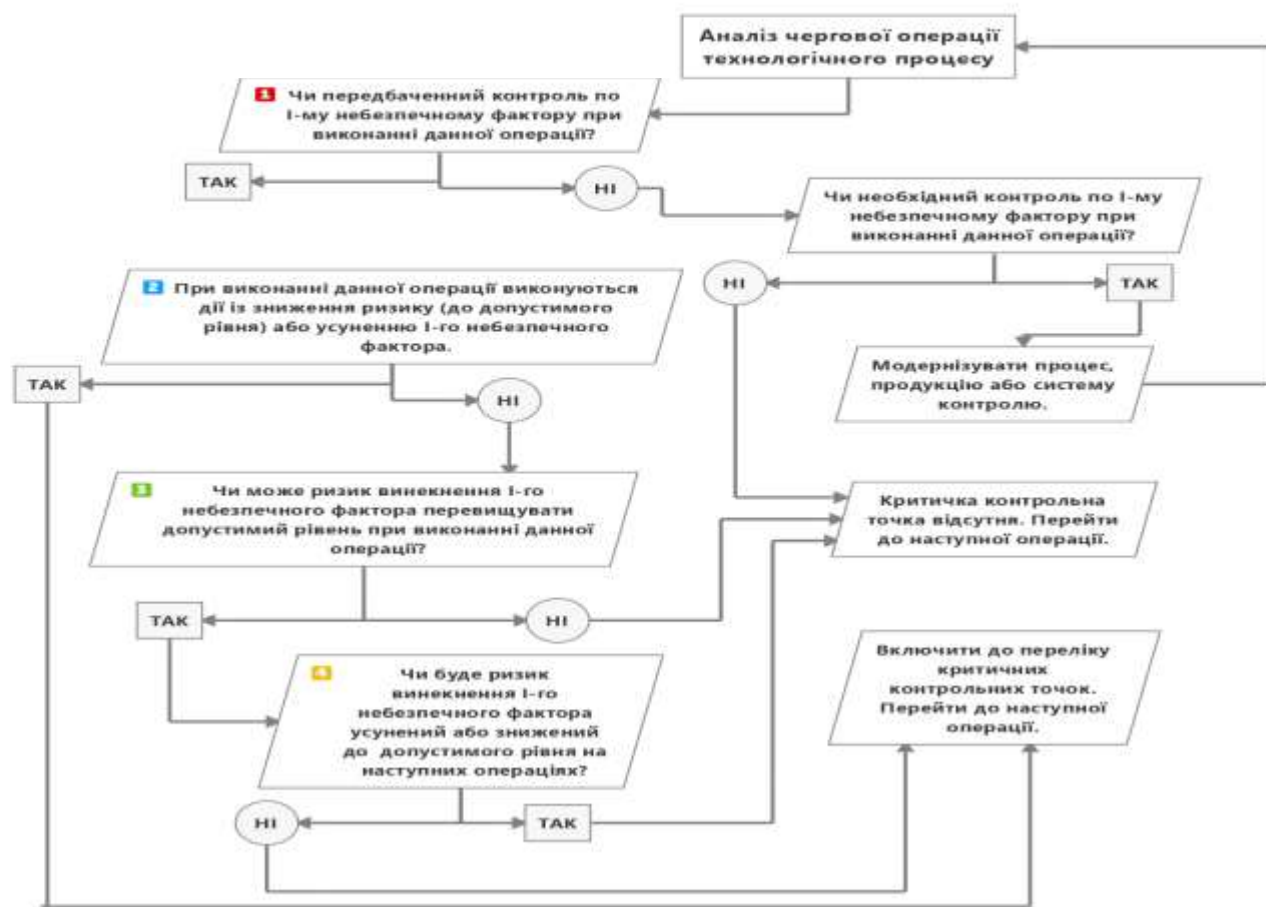


**DECIDE**

швейцарсько-український проект  
ДЕЦЕНТРАЛІЗАЦІЯ ДЛЯ РОЗВИТКУ  
ДЕМОКРАТИЧНОЇ ОСВІТИ



# ВИБІР КРИТИЧНИХ ТОЧОК



# ЧЕТВЕРТИЙ ПРОТОКОЛ ЗАСІДАННЯ РОБОЧОЇ ГРУПИ

| Критична контрольна точка                  | Контрольований параметр та його граничні значення   | Процедури моніторингу                         |                    |
|--|---|---|--------------------|
|  |   | Частота моніторингу                           | Спосіб вимірювання |
| ККТ 1<br>Приймання виробів із сирого м'яса | Термін придатності  | Кожна партія                                  | Оцінка маркування  |
|  | Органолептичні показники  | Кожна партія                                  | Візуальна оцінка   |
|  | Температура у рефрижераторі для охолоджених продуктів від +2°C до +6°C, для заморожених продуктів -18°C | Кожний транспортний засіб при кожній доставці | Термометр          |
|  | Температура всередині охолоджених продуктів від 0°C до 4°C  | Кожна партія                                  | Термометр          |
|  | Температура всередині заморожених продуктів -18°C   | Кожна партія                                  | Термометр          |



**DECIDE**

швейцарсько-український проєкт  
ДЕЦЕНТРАЛІЗАЦІЯ ДЛЯ РОЗВИТКУ  
ДЕМОКРАТИЧНОЇ ОСВІТИ

# ЧЕТВЕРТИЙ ПРОТОКОЛ ЗАСІДАННЯ РОБОЧОЇ ГРУПИ

| Критична контрольна точка                                | Коригуючі дії   |
|--|---|
| <b>ККТ 1</b><br><b>Приймання виробів із сирого м'яса</b> | <p>Партія з порушеннями повертається постачальнику або за результатами вхідного контролю або за висновком про неможливість використання продукту.</p> <p>Відп. – комірник, завідувач господарством</p> <p>Оцінка можливості використання продукції.</p> <p>Відп. – кухар, медичний працівник</p> <p>У разі неможливості використання – вилучити партію з обігу.</p> <p>Відп. – комірник</p> |



**DECIDE**

швейцарсько-український проєкт  
ДЕЦЕНТРАЛІЗАЦІЯ ДЛЯ РОЗВИТКУ  
ДЕМОКРАТИЧНОЇ ОСВІТИ

# П'ЯТИЙ ПРОТОКОЛ ЗАСІДАННЯ РОБОЧОЇ ГРУПИ - ФОРМУВАННЯ ПЛАНУ НАССР



**DECIDE**

швейцарсько-український проект  
ДЕЦЕНТРАЛІЗАЦІЯ ДЛЯ РОЗВИТКУ  
ДЕМОКРАТИЧНОЇ ОСВІТИ

# ВАШІ ЗАПИТАННЯ?



**DECIDE**

швейцарсько-український проєкт  
ДЕЦЕНТРАЛІЗАЦІЯ ДЛЯ РОЗВИТКУ  
ДЕМОКРАТИЧНОЇ ОСВІТИ